

VAG TWINJET-S Автоматический двухкамерный воздушный клапан с поворотным затвором



Вода

PN 10...25
DN 50...200

Назначение. Область применения

- Воздушный клапан VAG TWINJET-S с двумя камерами имеет следующие функции:
 - а) скоростной сброс воздуха через вентиляционное сечение камеры А (рис.23) при заполнении системы водой
 - б) скоростной впуск воздуха через вентиляционное сечение камеры А (рис.23) при опорожнении системы
 - в) сброс воздуха, собирающегося в верхних точках находящейся под давлением системы, через вентиляционное отверстие камеры В (рис.23)
- Устанавливается в верхних точках систем водоснабжения при допустимой рабочей температуре 50°C

Принцип действия

1. Во время заполнения системы воздух сбрасывается через большое сечение камеры В (рис.23)
2. При подъеме уровня воды до поплавковой камеры А (рис.23) и закрытии большого сечения, воздух будет продолжать сбрасываться через малое сечение камеры В (рис.23), предотвращая сильный хлопок и гидроудар
3. При полном выходе воздуха, поплавок камеры В (рис.23) закрывает малое сечение

Особенности конструкции

- Поплавок камеры А (рис.23) утоплен относительно выпускного сечения - большая пропускная способность
- Нет трущихся деталей, нет работающих на излом деталей уплотнений - простая и очень надежная конструкция
- Воздушный клапан VAG TWINJET-S поставляется и монтируется на трубопровод в комплекте с поворотным затвором VAG INTEREX-L - возможность осуществления технического обслуживания без снятия давления
- Сочетание компактности конструкции с большой производительностью

Материалы

- Корпус и крышка из высокопрочного чугуна с шаровидным графитом GGG40
- Поплавки из высокопрочного пластика
- Уплотнение из EPDM

Защита от коррозии

- Внутри и снаружи - эпоксидное покрытие, годное для питьевой воды



Особенности

- Минимальное давление для уплотнения 0,3 бар
- При давлении в системе от 0,1 до 1,0 бар стандартное уплотнение необходимо заменить на специальное мягкое

При заказе

- Указывать производственное давление

Соответствие ГОСТам

- Фланцевое соединение воздушного клапана VAG TWINJET-S соответствует ГОСТ 12815-80
- Фланцевое соединение поворотного затвора VAG INTEREX-L соответствует ГОСТ 12815-80

| DN мм | PN бар | Допустимое превышение давление бар | Допустимая рабочая t° для нейтральных жидкостей °C | Испытательное давление водой бар |
|----------|-----------|--|--|-------------------------------------|
| 200 | 10 | 16 | 50 | 15 |
| 50...200 | 16 | 10 | 50 | 24 |
| 50...200 | 25 | 25 | 50 | 37,5 |

Чертежи, таблица размеров

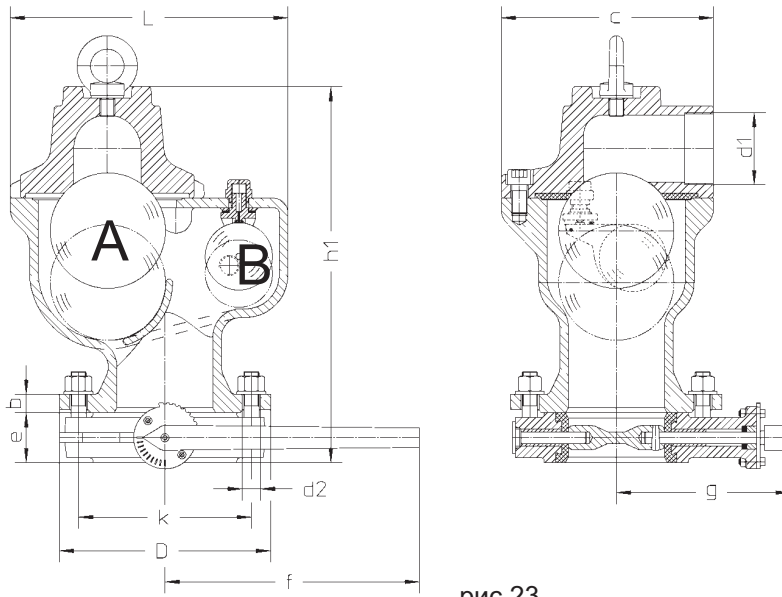
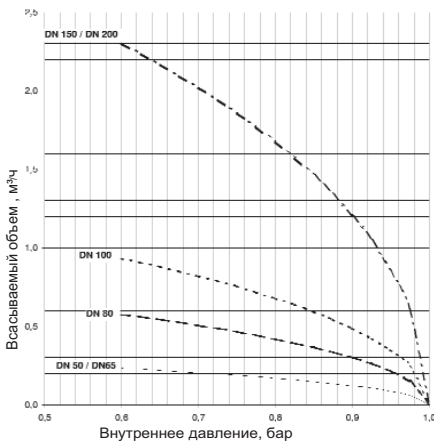


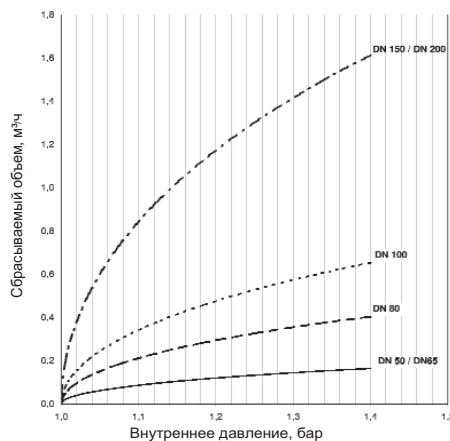
рис.23

| Размеры | | DN | 50 | 65 | 80 | 100 | 150 | 200 |
|-------------------------------|-------|------------------|----------|----------|-------|----------|-------|-------|
| Условный диаметр | DN | | 50 | 65 | 80 | 100 | 150 | 200 |
| Строительные размеры | c | | 156 | 156 | 185 | 202 | 260 | 260 |
| | d1 | | R 1 1/4" | R 1 1/4" | G 2 | R 2 1/2" | R 4" | R 4" |
| | h1 | | 308 | 511 | 360 | 391 | 578 | 582 |
| | L | | 231 | 231 | 255,5 | 289 | 391 | 391 |
| | e | | 43 | 46 | 46 | 52 | 56 | 60 |
| | f | | 265 | 265 | 265 | 265 | 375 | 375 |
| | g | | 143 | 151 | 158 | 176 | 209 | 233 |
| Вес | kg | | 14,4 | 16,5 | 21,0 | 25,8 | 53,0 | 60,5 |
| Объем при транспортировке | куб.м | | 0,0096 | 0,0096 | 0,016 | 0,0198 | 0,053 | 0,053 |
| Размеры фланцевого соединения | PN10 | D | 165 | 185 | 200 | 220 | 285 | 340 |
| | | k | 125 | 145 | 160 | 180 | 240 | 295 |
| | | Кол-во отверстий | 4 | 8 | 8 | 8 | 8 | 8 |
| | | D2 | 19 | 19 | 19 | 19 | 22 | 22 |
| | PN16 | D | 165 | 185 | 200 | 220 | 285 | 340 |
| | | k | 125 | 145 | 160 | 180 | 240 | 295 |
| | | Кол-во отверстий | 4 | 8 | 8 | 8 | 8 | 8 |
| | | D2 | 19 | 19 | 19 | 19 | 22 | 22 |
| | PN25 | D | 165 | 185 | 200 | 235 | 300 | 360 |
| | | k | 125 | 145 | 180 | 190 | 250 | 310 |
| | | Кол-во отверстий | 4 | 8 | 8 | 8 | 8 | 12 |
| | | D2 | 19 | 19 | 19 | 22 | 26 | 26 |
| | | b | 19 | 19 | 19 | 19 | 20 | 22 |

Большое вентиляционное поперечное сечение
Сброс



Большое вентиляционное поперечное сечение
Впуск



Малое вентиляционное поперечное сечение

